

4

3

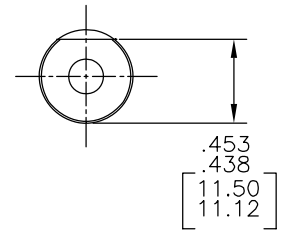
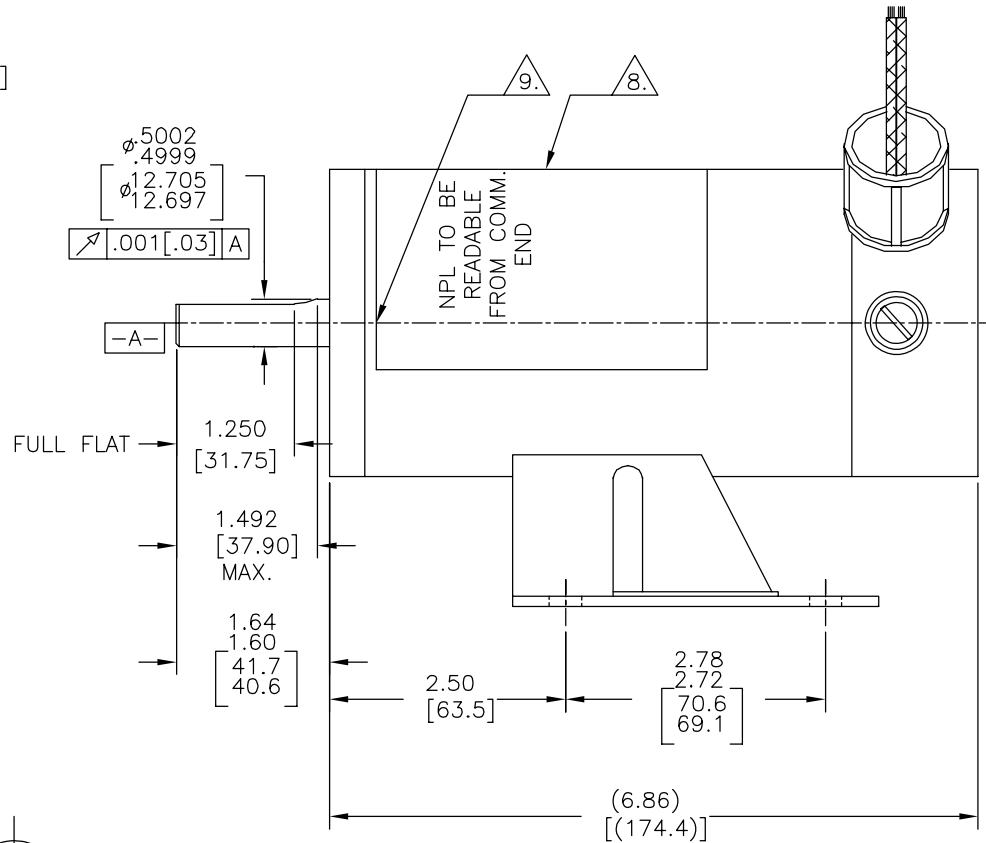
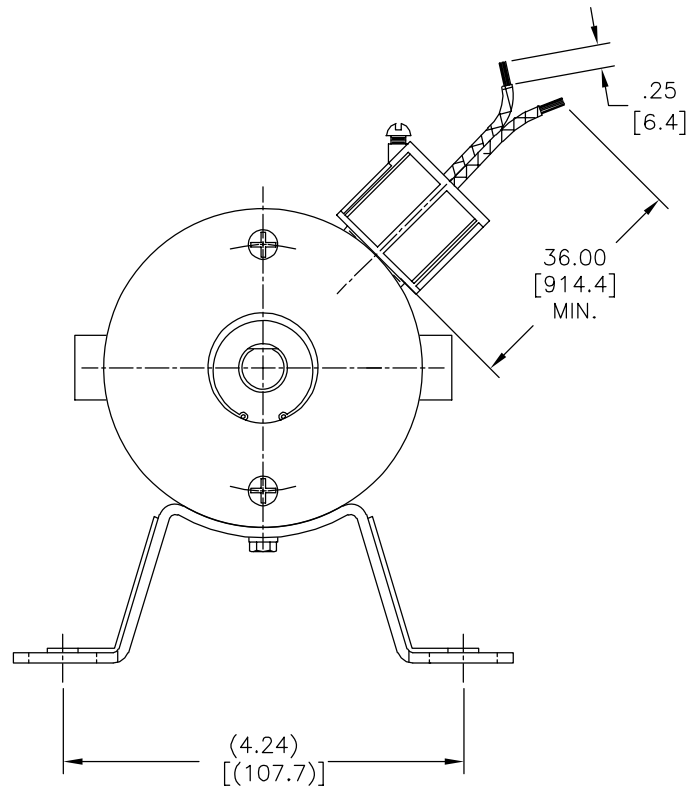
2

1

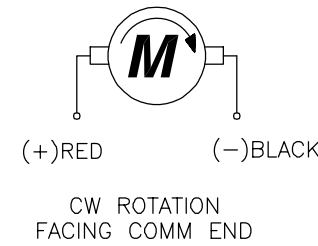
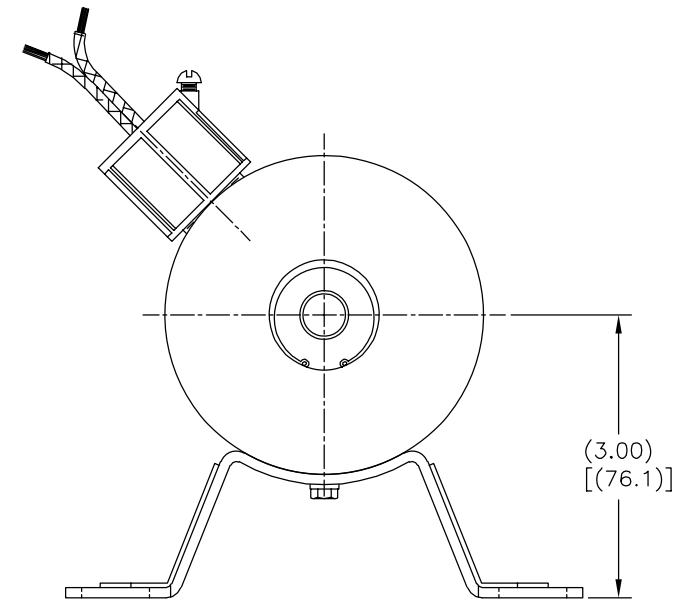
REV	ECO	REV BY	DATE	APPD	DATE
G	0014476	Teresita Reyes	06-03-2010	Hugo Sanchez	06-03-2010

NOTES:

- ASSEMBLE PER ITEM #207 & ITEM #202.
- ADJUST END PLAY PER ITEM #203.
- PERFORMANCE TEST LIMITS PER ITEM #201
- CEMENT THREADS OF SCREWS PER ITEM #204.
- THE MAXIMUM ALLOWABLE DYNAMIC UNBALANCE OF THE MOTOR SHALL BE .0015[.038], PEAK TO PEAK WHEN TESTED PER ITEM #204
- TIGHTEN BRUSHHOLDER CAPS WITH 3 TO 5 IN.-LBS. OF TORQUE.
- PAINT ENTIRE UNIT, EXCEPT FRONT MOUNTING SURFACE, SHAFT EXT., AND LEADS PER ITEM #205.
- LOCATION OF NPL AND LAB PER ITEM #206.
- PRELOAD WASHER IN END OPPOSITE COMMUTATOR.



SHAFT END VIEW



SCHEMATIC

GEOMETRIC CHARACTERISTICS & SYMBOLS

- FLATNESS
- STRAIGHTNESS
- ∠ ANGULARITY
- ⊥ PERPENDICULARITY (SQUARENESS)
- ∥ PARALLELISM
- ROUNDNESS (CIRCULARITY)
- ⊘ CYLINDRICITY
- △ PROFILE OF ANY SURFACE
- ∩ PROFILE OF ANY LINE
- ↗ RUNOUT
- ⊕ TRUE POSITION
- ⊙ CONCENTRICITY
- ≡ SYMMETRY

UNLESS OTHERWISE SPECIFIED DIM. TOLERANCES ARE AS FOLLOWS:

INCH	±.1	±.02	±.005	±.0005
mm	±0.5	±0.13	±0.013	

ANG. ±.50 DEG
REMOVE BURRS & BREAK SHARP EDGES:
INCH .003-.015 mm 0.1-0.4
CORNER FILLETS TO:
INCH .020 mm 0.5
MACHINE SURFACES:
INCH 125 mm 3.2
METRIC DIMS. SHOWN IN [BRACKETS]

DR BY:	CLC	12-04-1992
APPD:	J.G.V.	
THIRD ANGLE PROJECTION		EDS DATE 02-22-2008 FORMAT REV F
CONFIDENTIAL: THIS DRAWING AND ITS INFORMATION ARE THE EXCLUSIVE AND CONFIDENTIAL PROPERTY OF A.O. SMITH CORP. AND ARE NOT TO BE DISCLOSED, DUPLICATED, DISTRIBUTED OR OTHERWISE USED WITHOUT THE WRITTEN CONSENT OF A.O. SMITH CORP. -ALL RIGHTS RESERVED. ASME Y14.5M 1994		

ACSmith Innovation has a name.		ELECTRICAL PRODUCTS COMPANY A DIVISION OF A. O. SMITH CORPORATION	
DESCRIPTION OUTLINE			
SIZE C	DWG NO 33NN4		SHEET 1
SCALE NONE			

4

3

2

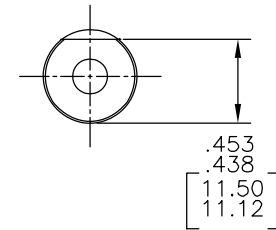
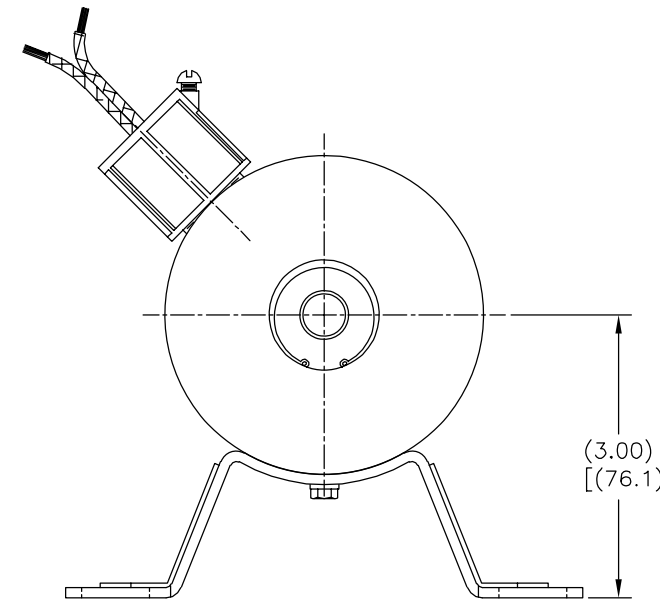
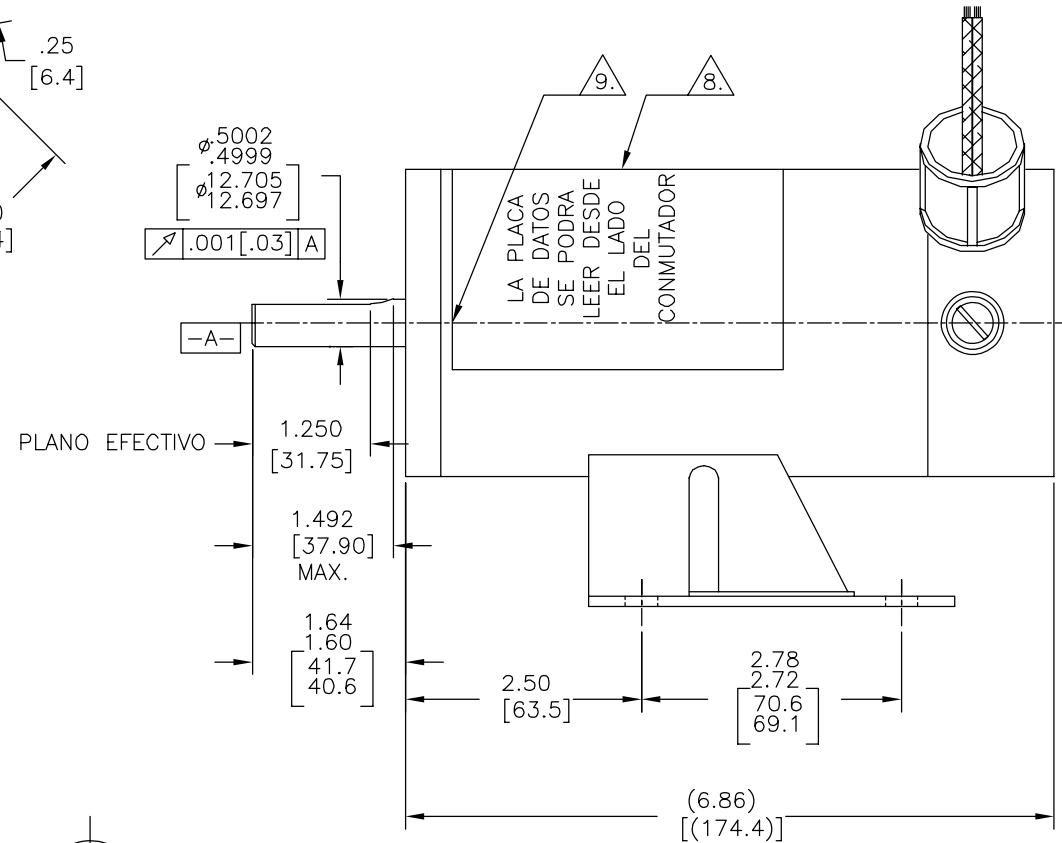
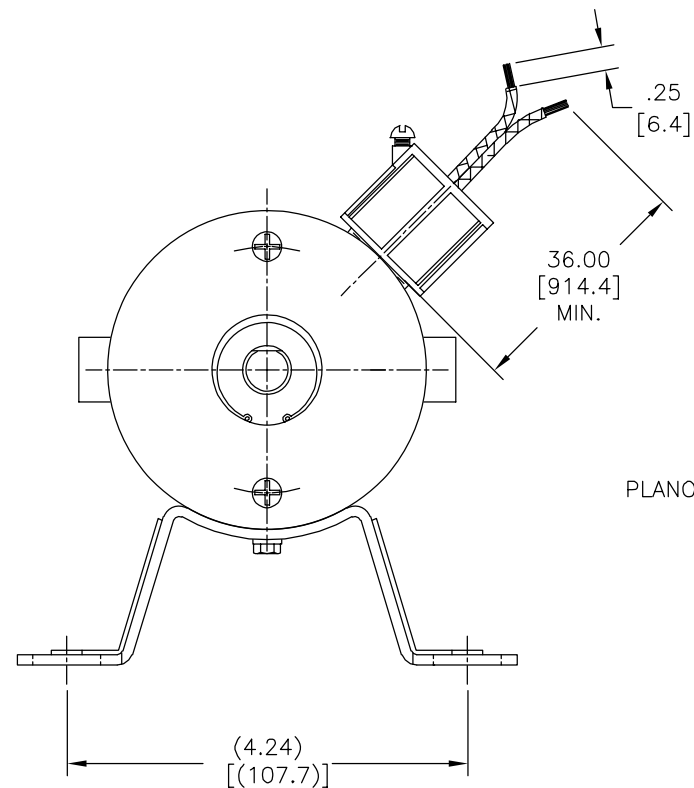
1

REVISION:	ECO	REVISADO POR:	FECHA:	APROBADO POR:	FECHA:
G	0014476	Teresita Reyes	06-03-2010	Hugo Sanchez	06-03-2010

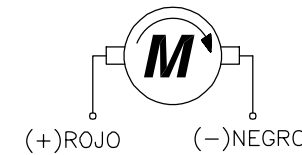
NOTAS:

- ENSAMBLAR MOTOR DE ACUERDO AL ART. #207 Y ART. #202.
- AJUSTAR JUEGO AXIAL DE ACUERDO AL ART. #203.
- HACER PRUEBA ELECTRICA DE ACUERDO A ART. #201.
- APLICAR CEMENTO EN LOS TORNILLOS DE ACUERDO AL ART. #204.
- EL MAXIMO DESBALANCEO DINAMICO PERMISIBLE DEBE SER DE .0015[.038] DE PICO A PICO CUANDO SE PRUEBE DE ACUERDO AL ART #204

- LAS TAPAS DE LOS PORTABROCHAS DEBEN APRETARSE DE 3 A 5 PLG-LBS. DE TORQUE.
- PINTAR TODO EL MOTOR MENOS, LA CARA DE MONTAJE DELANTERA, LA EXTENSION DE FLECHA Y LOS CABLES DE ACUERDO AL ART. #205.
- APLICAR LA PLACA Y ETIQUETA DE DATOS DE ACUERDO AL ART. #206.
- LA ARANDELA DEL JUEGO AXIAL DEBE IR EN EL LADO OPUESTO DEL CONMUTADOR.



VISTA FRONTAL DE FLECHA



ROTACION EN SENTIDO DE LAS MANECILLAS DEL RELOJ, VIENDO EL LADO DEL CONMUTADOR

DIAGRAMA

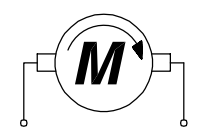
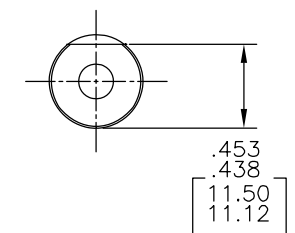
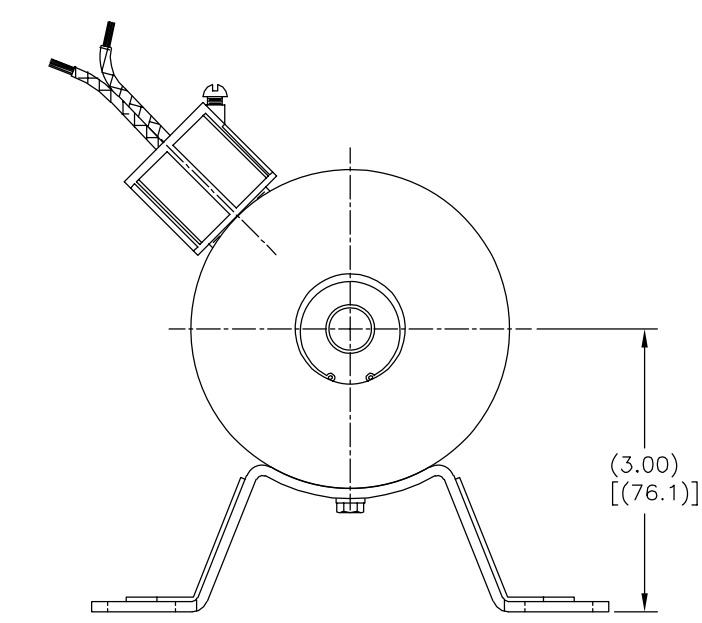
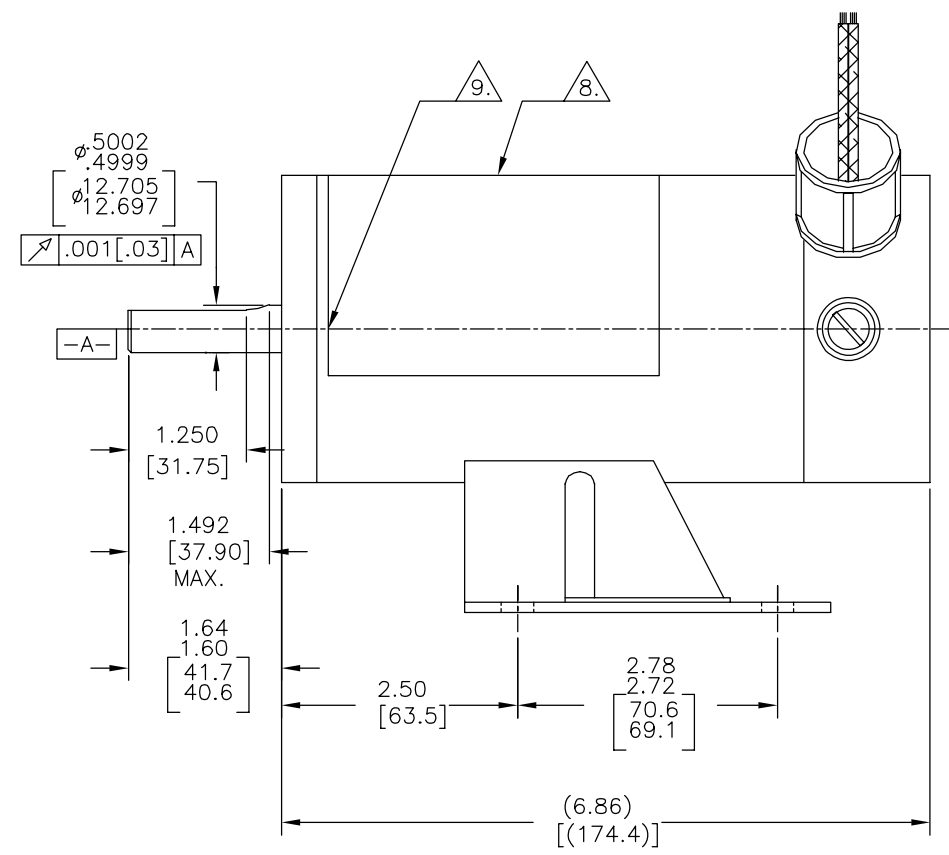
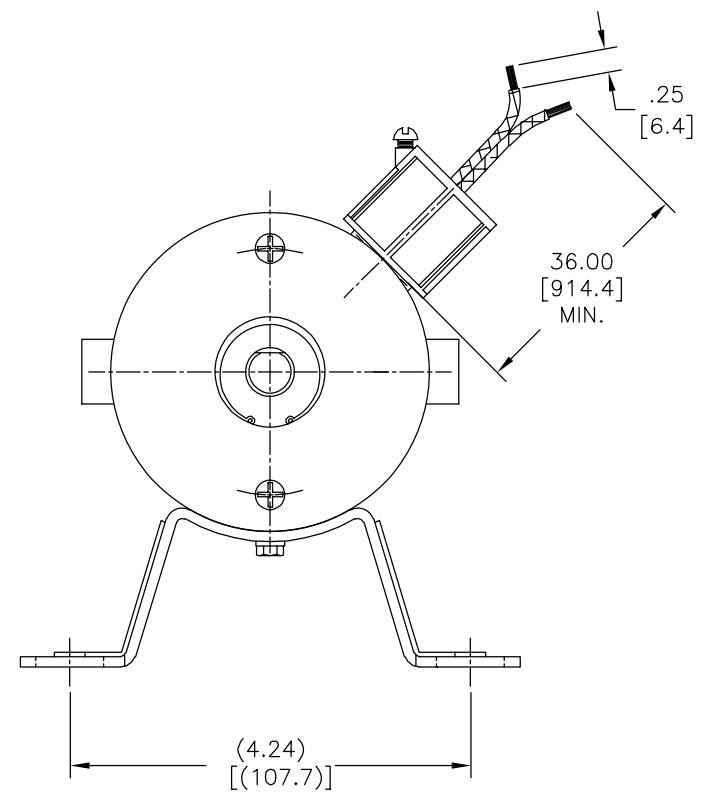
<p>CARACTERISTICAS DE GEOMETRIA Y SIMBOLOS</p> <ul style="list-style-type: none"> □ PLANICIDAD - RECTITUD ∠ ANGULARIDAD ⊥ PERPENDICULARIDAD (A ESQUADRA) // PARALELISMO ○ REDONDEZ (CIRCULARIDAD) ⊘ CILINDRICIDAD △ PERFIL DE CUALQUIER SUPERFICIE ∧ PERFIL DE CUALQUIER LINEA ∩ VARIACION ⊕ POSICION REAL ⊙ CONCENTRICIDAD = SIMETRIA

<p>A MENOS QUE SE ESPECIFIQUE DE OTRA MANERA, LAS TOLERANCIAS DE LAS DIMS; SON LAS SIGUIENTES:</p> <p>PULG ±.1 ±.02 ±.005 ±.0005 mm ±0.5 ±0.13 ±0.013</p> <p>ANG. ±.50 GRADOS</p> <p>ELIMINAR REBABAS Y ORILLAS FILOSAS DEL BORDE.</p> <p>PULG .003-.015 mm 0.1-0.4</p> <p>FILETEAR ESQUINA: PULG .020 mm 0.5</p> <p>MAQUINAR SUPERFICIES</p> <p>PULG 125 mm 3.2</p> <p>DIMS METRICAS MOSTRADAS [PARENTESIS]</p>
--

DIBUJADO POR:	CLC	12-04-1992
APROBADO POR:	J.G.V.	
TERCER ANGULO DE PROYECCION	⊕	FECHA EDS: 02-22-2008 REV. FORMATO: F
<p>CONFIDENCIAL: ESTE DIBUJO Y SU INFORMACION SON PROPIEDAD DE USO EXCLUSIVO Y CONFIDENCIAL DE A.O.SMITH CORP. Y NO DEBERAN SER REVELADOS, DUPLICADOS, DISTRIBUIDOS O USARSE DE OTRA MANERA SIN EL CONSENTIMIENTO ESCRITO DE A.O. SMITH CORP. -TODOS LOS DERECHOS RESERVADOS.ASME Y14.5M 1994</p>		

<p>ACSmith ELECTRICAL PRODUCTS COMPANY Innovation has a name. A DIVISION OF A. O. SMITH CORPORATION</p>	
DESCRIPCION: OUTLINE	
TAMAÑO: C	NUMERO DE DIBUJO: 33NN4
ESCALA: NONE	HOJA: 1

版本	ECO	编制	日期	批准	日期
G	0014476	Teresita Reyes	06-03-2010	Hugo Sanchez	06-03-2010



形位公差	除另有注明
□ 平面度	尺寸公差如下:
— 直线度	英寸 X XX XXX XXXX
∠ 倾斜度	毫米 ±0.1 ±0.02 ±0.005 ±0.0005
⊥ 垂直度	毫米 ±0.5 ±0.13 ±0.013
// 平行度	角度 ±.50 度
○ 圆度	清理毛刺和尖棱
⊘ 圆柱度	英寸 .003-.015 毫米 0.1-0.4
△ 面轮廓度	内圆角
∩ 线轮廓度	英寸 .020 毫米 0.5
⤴ 圆跳动	表面粗糙度
⊕ 位置度	英制 125 米制 3.2
⊙ 同轴度	米制尺寸显示在 []
≡ 对称度	

绘图:	CLC	12-04-1992
批准:	J.G.V.	
第三角投影		图纸格式发布日期 02-22-2008 图纸格式版本 F
机密: 本图纸及相关信息所有权归A. O. SMITH公司所有。未经A. O. SMITH公司书面授权, 不得泄露、复制、传播或作其他用途。—版权所有		
ASME Y14.5M 1994		

		ELECTRICAL PRODUCTS COMPANY <small>A DIVISION OF A. O. SMITH CORPORATION</small>	
名称		OUTLINE	
图幅	C	图号	33NN4
比例	NONE	页号	1

名称	OUTLINE		
图幅	C	图号	33NN4
比例	NONE	页号	1